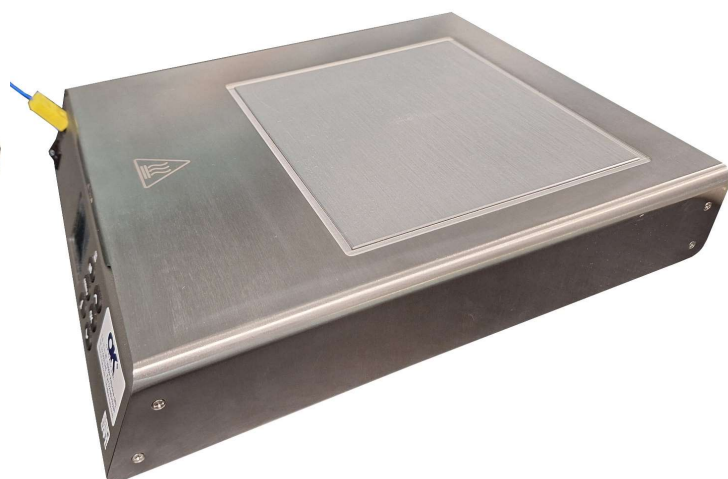


### SCHEMA TECNICA

#### A-ST-7800

#### SISTEMA DI PRERISCALDO A CONTATTO 200X180MM

Può essere utilizzato per il preriscaldamento di circuiti stampati e altri processi che richiedono un riscaldamento uniforme, facile da usare. È possibile impostare la temperatura desiderata, sino a 350°C, tramite i pulsanti sul pannello frontale. La funzione IOT e la porta di comunicazione RS485 consentono l'interfaccia con un computer e con un software di piattaforma di gestione intelligente per il monitoraggio del sistema di preriscaldamento e la archiviazione dei dati per la tracciabilità, analisi e gestione statistica.



#### Specifiche Tecniche:

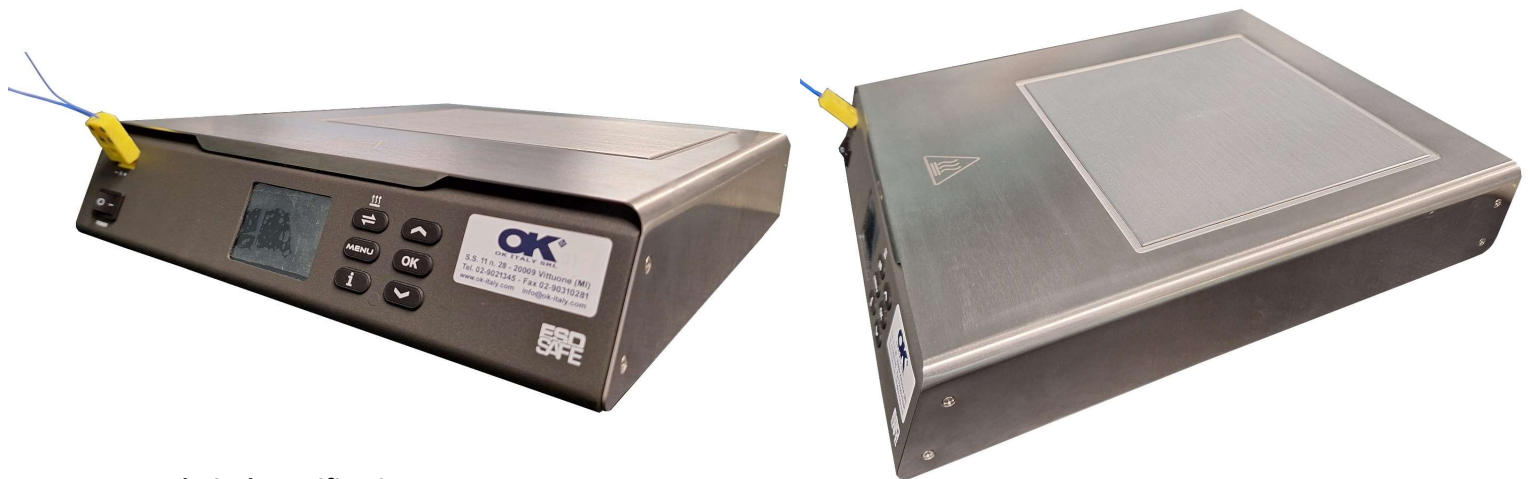
Alimentazione	220 -240 VAC, 50/60 Hz
Assorbimento	800 W (+/- 10%)
Gamma di temperatura	50 - 350°C
Metodo di riscaldamento	Contatto su piastra in alluminio
Controllo Temperatura interno	Tramite sensore PID a loop chiuso
Controllo Temperatura esterno	Tramite termocoppia
Display su pannello frontale	TFT ad alta visibilità
Modalità operative	Funzione IOT e slave RS485
Dimensioni zona di lavoro	200 x 180 mm
Dimensioni Unità	355 x 293 x 73 mm
Peso	5.1 Kg
Adatta per aree EPA	Sistema ESD safe
Certificazioni	CE

## DATA SHEET

### A-ST-7800

#### CONTACT PRE-HEATING SYSTEM 200X180MM

It can be used for preheating printed circuit board and other processes that require uniform heating, easy to use. You can set the desired temperature, up to 350°C, by the buttons on the front panel. The IOT function and RS485 communication port enable interface with PC and intelligent management platform software for monitoring the preheating system and storing data for traceability, analysis and statistical management.



#### Technical Specifications:

Input Voltage	220 -240 VAC, 50/60 Hz
Power	800 W (+/- 10%)
Temperature Range	50 - 350°C
Heating type	Aluminum Plate Contact
Internal Temperature Control	PID Sensor closed loop
External Temperature Control	Thermo couple
Front Panel Display	TFT high visibility
Operative Type	IOT function and RS485 port
Heating plate Dimensions	200 x 180 mm
Unit Dimensions	355 x 293 x 73 mm
Weight	5.1 Kg
ESD SAFE	yes
Certifications	CE